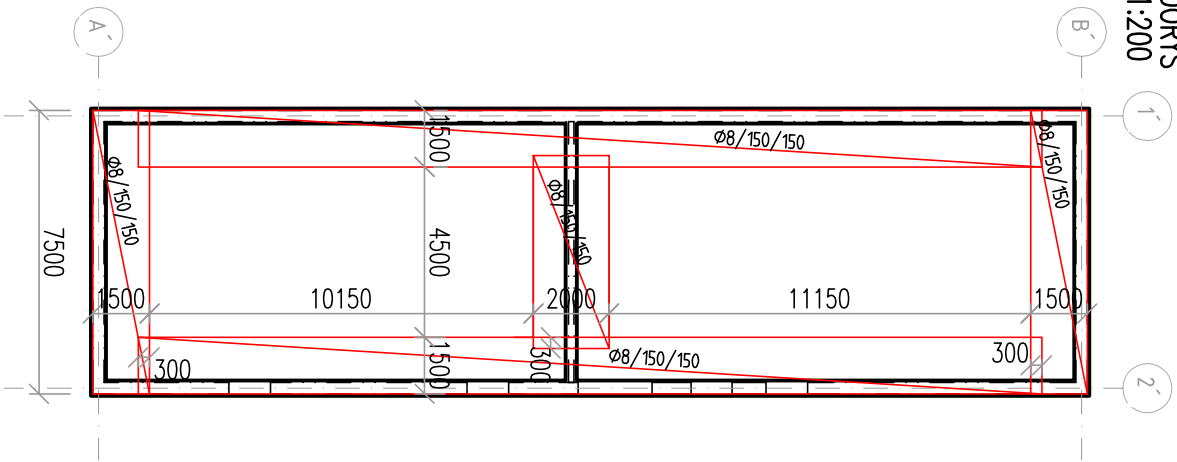


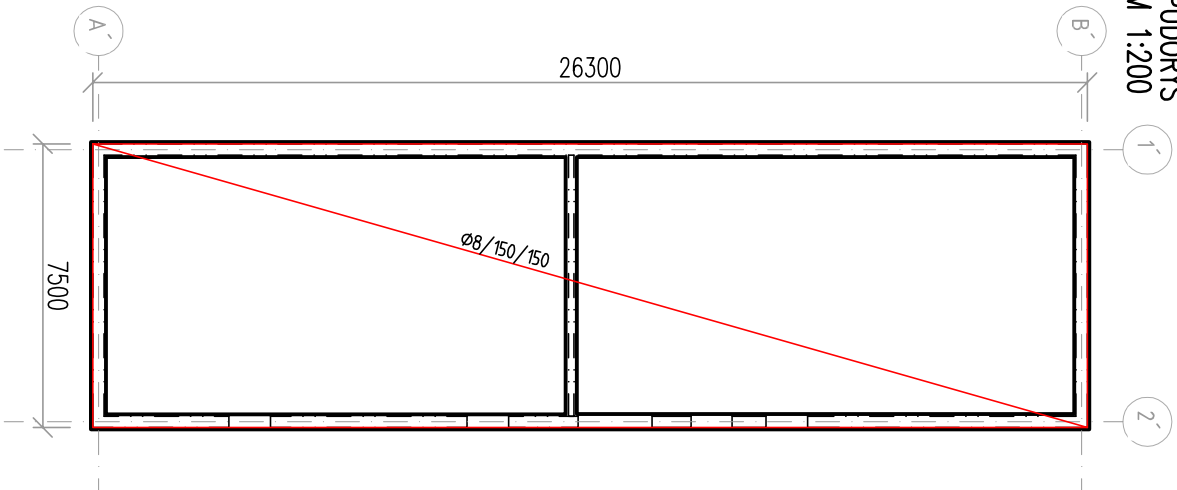
PODLAHOVÁ DESKA
HORNÍ VÝZTUŽ

PŮDORYS
M 1:200



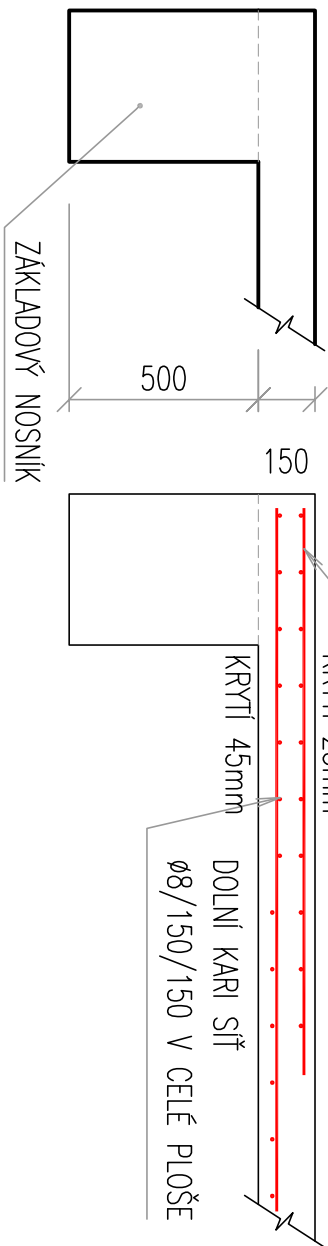
PODLAHOVÁ DESKA
DOLNÍ VÝZTUŽ

PŮDORYS
M 1:200



ZÁKLADOVÁ DESKA

ŘEZ
M 1:25



VÝKAZ VÝZTUŽE
CELKOVÁ HMOTNOST - 2450kg

POZNÁMKA

- KARI-SITĚ Ø8/150/150 STYKOVAT V DÉLCE MIN. 300mm
- STYKOVAT MAXIMÁLNĚ TŘI SITĚ NAD SEBOU, JEDNOTLIVÉ STYKY PROSTŘÍDAT
- VEŠKERÉ STAVEBNÍ UPRAVY (PROSTUPY, ZÁVĚSY, REVIZNÍ OTVORY...) ZKOORDINOVAT S VYBRANÝMI
- DODAVATELI PROFESÍ (VE SCHÉMATU NEJSOU ZAKRESLENY)
- VE VÝKAZU JE UVAŽOVANO S DISTANCÍ PRO HORNÍ VÝZTUŽ
- PŘESNÝ TYP DISTANČNÍ VÝZTUŽE DLE ZYKLOSTI DODAVATELE
- VÝKAZY VÝZTUŽE JSOU POUZE ORIENTAČNÍ A DOPORUČUJE SE JEJICH KONTROLA A PŘEPÓČET ZE STRANY DODAVATELE STAVBY

BETON: C25/30 XC1, XA1-(CZ, F.1)

NAMRZENO DLE: CSN EN 1992-1-1, CSN EN 206+A1


KONZISTENCE: S3

KRÝTÍ: 45; 25 mm

OCEL: (R) B500 B

UVADENÉ DELKY JSOU VZTAŽENY K VNEJŠÍMU LICI PRUTU. POLOMERY OBLOUKU JSOU POLOMERY OHYBACÍCH TRNŮ, NEZNACENÉ POLOMERY JSOU 1/2 D_r·min (TAB. 20). NEZNACENÉ UHLY JSOU 45°, 90° resp 180°. CELKOVÉ DELKY VLOZEK JSOU STRIŽNÉ DELKY. ROVNÉ VLOZKY JSOU VE VÝKAZU OZNACENÉ *.*.

SOUŘADNICOVÝ SYSTÉM - JTSK
VÝŠKOVÝ SYSTÉM - BpV
±0,000 = 623,6 m n. m.

				GREMIS, s.r.o. Jihlavská 230 594 01 Velké Meziříčí IČ: 028424461 DIČ: CZ028424461		OTISK AUTORIZAČNÍHO RAZÍTKA	
HLAVNÍ ING. PROJEKTU:	Ing. Vítězslav Gregar	E-MAIL:	v.gregar@gremis.cz	TELEFON:	+420 739 223 394	tel.: 566 523 751 PROVOZOVNA: Jihlavská 2486/8 591 01 Žďár nad Sázavou	
ZODPOVĚDNÝ PROJEKTANT:	Ing. Vítězslav Gregar	E-MAIL:	v.gregar@gremis.cz	TELEFON:	+420 739 223 394		
VYPRACOVAL:	Ing. Jaroslav Kadlec, Ph.D.	E-MAIL:	j.kadlec@gremis.cz	TELEFON:	+420 739 223 394		

INVESTOR:	MĚSTO NOVÉ MĚSTO NA MORAVĚ, VRATISLAVOVO NÁM. 103, 592 31 NOVÉ MĚSTO NA MORAVĚ, IČ: 00294900						
OBEC:	NOVÉ MĚSTO NA MORAVĚ	KRAJ:	VYSOČINA	KRAJ. ÚŘAD:	KRAJSKÝ ÚŘAD KRAJE VYSOČINA, JIHLAVA		
KAT. ÚZEMÍ:	NOVÉ MĚSTO NA MORAVĚ	OKRES:	ŽDĚR NAD SÁZAVOU	STAV. ÚŘAD:	NOVÉ MĚSTO NA MORAVĚ		

NÁZEV AKCE:

FOTBALOVÁ HRŠTĚ VLACHOVICKÁ, NOVÉ MĚSTO NA MORAVĚ

NÁZEV VÝKRESU:		STUPEŇ:	DATUM:		PARÉ:
TVAR A SCHÉMA VÝZTUŽE - ZÁKLADOVÁ DESKA		DPS	SRPEN 2024		
ODDÍL:	D.1.2 - STAVEBNĚ-KONSTRUKČNÍ ŘEŠENÍ (SKŘ)	MĚŘÍTKO:	ČÍSLO VÝKRESU:	ČÍSLO ZAKÁZKY:	
OBJEKT:	SO - 01.1 KABINY 1	1 : 200	SK01.02	605	